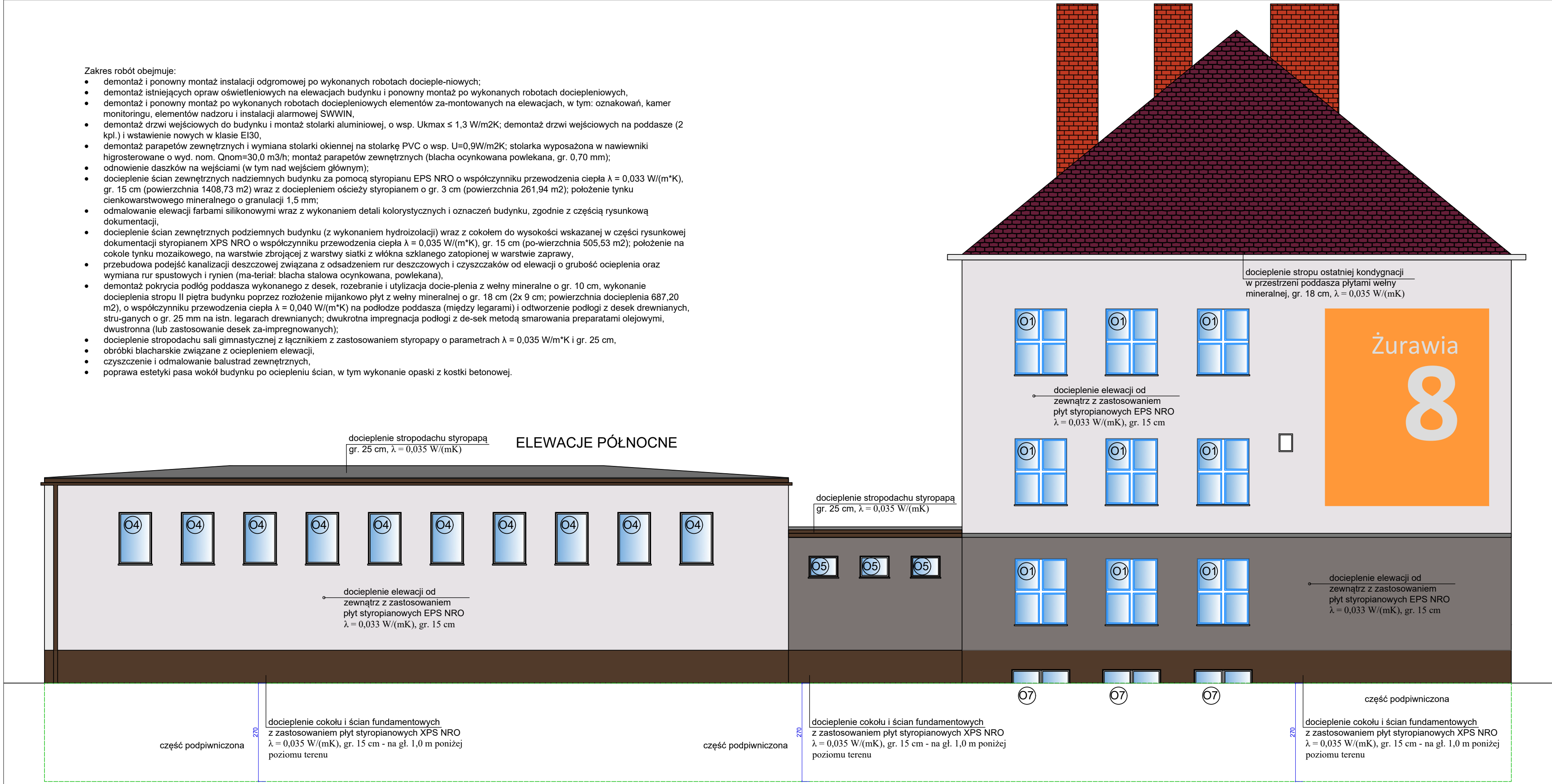


Zakres robót obejmuje:

- demontaż i ponowny montaż instalacji odgromowej po wykonanych robotach docieple-niowych;
- demontaż istniejących opraw oświetleniowych na elewacjach budynku i ponowny montaż po wykonanych robotach dociepleniowych,
- demontaż i ponowny montaż po wykonanych robotach dociepleniowych elementów za-montowanych na elewacjach, w tym: oznakowań, kamer monitoringu, elementów nadzoru i instalacji alarmowej SWWIN,
- demontaż drzwi wejściowych do budynku i montaż stolarki aluminiowej, o wsp. $U_{kmax} \leq 1,3 \text{ W/m}^2\text{K}$; demontaż drzwi wejściowych na poddasze (2 kpl.) i wstawienie nowych w klasie EI30,
- demontaż parapetów zewnętrznych i wymiana stolarki okiennej na stolarkę PVC o wsp. $U=0,9\text{W/m}^2\text{K}$; stolarka wyposażona w nawiewniki higrosterowane o wyd. nom. $Q_{nom}=30,0 \text{ m}^3/\text{h}$; montaż parapetów zewnętrznych (blacha ocynkowana powlekana, gr. 0,70 mm);
- odnowienie daszków na wejściach (w tym nad wejściem głównym);
- docieplenie ścian zewnętrznych nadziemnych budynku za pomocą styropianu EPS NRO o współczynniku przewodzenia ciepła $\lambda = 0,033 \text{ W/(m}^*\text{K)}$, gr. 15 cm (powierzchnia 1408,73 m²) wraz z dociepleniem ościeży styropianem o gr. 3 cm (powierzchnia 261,94 m²); położenie tynku cienkowarstwowego mineralnego o granulacji 1,5 mm;
- odmalowanie elewacji farbami silikonowymi wraz z wykonaniem detali kolorystycznych i oznaczeń budynku, zgodnie z częścią rysunkową dokumentacji,
- docieplenie ścian zewnętrznych podziemnych budynku (z wykonaniem hydroizolacji) wraz z cokołem do wysokości wskazanej w części rysunkowej dokumentacji styropianem XPS NRO o współczynniku przewodzenia ciepła $\lambda = 0,035 \text{ W/(m}^*\text{K)}$, gr. 15 cm (po-wierzchnia 505,53 m²); położenie na cokole tynku mozaikowego, na warstwie zbrojącej z warstwy siatki z włókna szklanego zatopionej w warstwie zaprawy,
- przebudowa podejść kanalizacji deszczowej związana z odsadzeniem rur deszczowych i czyszczaków od elewacji o grubość ocieplenia oraz wymiana rur spustowych i rynien (ma-teriał: blacha stalowa ocynkowana, powlekana),
- demontaż pokrycia podłóg poddasza wykonanego z desek, rozebranie i utylizacja docie-plenia z wełny mineralne o gr. 10 cm, wykonanie docieplenia stropu II piętra budynku poprzez rozłożenie mijankowo płyt z wełny mineralnej o gr. 18 cm (2x 9 cm; powierzchnia docieplenia 687,20 m²), o współczynniku przewodzenia ciepła $\lambda = 0,040 \text{ W/(m}^*\text{K)}$ na podłodze poddasza (między legarami) i odtworzenie podłogi z desek drewnianych, stru-ganych o gr. 25 mm na istn. legarach drewnianych; dwukrotna impregnacja podłogi z de-sek metodą smarowania preparatami olejowymi, dwustronna (lub zastosowanie desek za-impregnowanych);
- docieplenie stropodachu sali gimnastycznej z łącznikiem z zastosowaniem styropapy o parametrach $\lambda = 0,035 \text{ W/m}^*\text{K}$ i gr. 25 cm,
- obróbki blacharskie związane z ociepleniem elewacji,
- czyszczenie i odmalowanie balustrad zewnętrznych,
- poprawa estetyki pasa wokół budynku po ociepleniu ścian, w tym wykonanie opaski z kostki betonowej.



KOLORYSTYKA:

- NCS S 1005-R80B - elewacja
- obróbki blacharskie, rynny i rury spustowe, parapety: RAL 8025
- obróbki blacharskie cokołu wysokiego: RAL 7037
- NSC S 8010-Y30R (cokół niski)
- NSC S 5000-N (cokół wysoki)
- stolarka drzwiowa: RAL 8025
- stolarka okienna: kolor biały
- NCS S 1060-Y40R (zdobienia elewacji)
- NCS S 0530-R80B (zdobienia elewacji)

JEDNOSTKA PROJEKTOWA corematic engineering sp. z o.o.		IMIĘ I NAZWISKO	NR. UPRAWNIENI I SPECJALNOŚĆ	DATA	PODPIS
	PROJEKTOWAŁ	mgr inż. arch. Jolanta Nowak	176/SWOKK/2013, specj. arch.	09.2021	
	OPRACOWAŁ	mgr inż. Jarosław Pierzchawka	–	09.2021	
INWESTOR	GMINA RYBNIK, UL. BOLESŁAWA CHROBREGO 2, 44-200 RYBNIK				
INWESTYCJA	TERMOMODERNIZACJA BUDYNKU SZKOŁY PODSTAWOWEJ NR 18 (BUDYNEK II) PRZY UL. ŻURAWIA 8 W DZIELNICY BOGUSZOWICE OSIEDLE				
OBIEKT I LOKALIZACJA	SZKOŁA PODSTAWOWA NR 18 (BUDYNEK II), UL. ŻURAWIA 8, RYBNIK (DZ.NR 2085/45, OBRĘB: BOGUSZOWICE)				
TYTUŁ RYSUNKU	ELEWACJE PÓŁNOCNE – STAN PROJEKTOWANY				SKALA 1:75
SYMBOL OBIEKTU	STADIUM	NR PROJEKTU	NR RYSUNKU	NR ZMIANY	
RBNK/SP18/BD	PW	RBNK/SP18/09/21	RYS. NR 10		